

# 「ご使用実績ダウンロード」画面遷移

## 1. 東京電力エナジーパートナー株式会社ホームページ TOP画面



Gettv Images

①ビジネスTEPCO「ログイン」をクリック

## 2. ログイン画面



②ID・パスワードを入力  
「ログイン」をクリック

### 3. ビジネスTEPCOトップ画面

ご覧になる「ご使用場所」をお選びください。

ご使用場所を絞り込む 検索条件クリア

ご使用場所	●●●●●ビル	事業所コード	123
供給地点特定番号	000000000000000000000000	お客さま番号	1234567890123

**検索**

ご使用場所	住所	お客さま番号(事業所コード)/ 供給(受電)地点特定番号	利用するサービス
●●●●●ビル	東京都千代田区		<a href="#">ご使用実績</a> <a href="#">エネみえ</a> <a href="#">ご提案資料</a>
●●●●●ビル	東京都千代田区		<a href="#">ご使用実績</a> <a href="#">エネみえ</a> <a href="#">ご提案資料</a>
●●●●●ビル	東京都千代田区○●町1-1-3	12345-67890-1-00(000)	<a href="#">ご使用実績</a> <a href="#">エネみえ</a> <a href="#">ご提案資料</a>
●●●●●ビル	東京都千代田区○●町1-1-3	12345-67890-1-00(000)	<a href="#">ご使用実績</a> <a href="#">エネみえ</a> <a href="#">ご提案資料</a>
●●●●●ビル	東京都千代田区○●町1-1-3	12345-67890-1-00(000)	<a href="#">ご使用実績</a> <a href="#">エネみえ</a> <a href="#">ご提案資料</a>
●●●●●ビル	東京都千代田区○●町1-1-3	12345-67890-1-00(000)	<a href="#">ご使用実績</a> <a href="#">エネみえ</a> <a href="#">ご提案資料</a>

③ 「エネみえ」をクリック  
⇒④へ

ご使用場所追加

燃料費調整のお知らせ(低圧)  
燃料費調整のお知らせ(高圧・特別高圧)  
検計日/振替日カレンダー

#### データダウンロード

使用場所のデータを一括でダウンロードできます。  
※データの期間は最大2年分となります。

[一括ダウンロード](#)

#### ご提案資料

【参考】  
データを一括ダウンロードする場合は  
「一括ダウンロード」をクリック  
⇒【参考】「一括ダウンロード」を選択した場合 へ

[ご提案資料一括ダウンロード](#)

ニュース

## 4. 「エネみえ」画面



### 期間別 エネルギー量

電気

ガス

油

全エネルギー

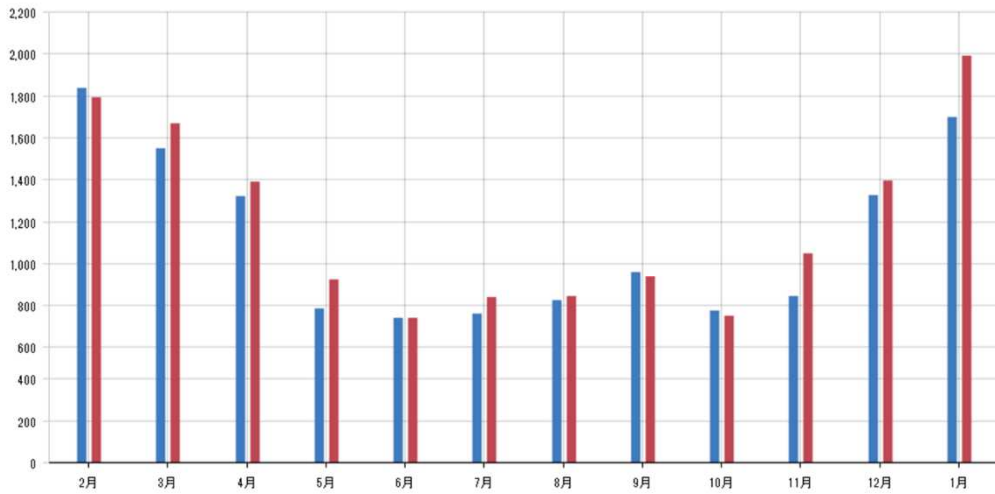
過去の使用量を期間別に確認できます。  
マウスポインタをグラフにあてると実績の詳細が表示されます。  
グラフ下の表に使用量、料金を入力すると入力値がグラフに反映されます。

### 月別の電気使用量

電気使用量 電気料金 最大需要電力 エネルギー使用量



電化上手



● それ以前(1年間)の月別使用量 ● 直近1年間の月別使用量  
● それ以前(1年間)の月別使用量入力 ● 直近1年間の月別使用量入力

CSV形式でダウンロード

④ 「CSV形式でダウンロード」  
をクリック

係数(参考) (1kWh = 9.97 MJ)

MJ

## 【参考】「一括ダウンロード」を選択した場合

### データダウンロード

すべてのご使用場所のデータをダウンロードする

すべてのご使用場所のデータをダウンロードする場合  
当該月分を選択し「ダウンロード」をクリック

平成29年3月

ダウンロード

[ダウンロードできない方はこちら](#)

ご使用場所を絞り込んでデータをダウンロードする

ご使用場所を絞り込んでデータをダウンロードする場合  
①データ、②ご使用場所、③指定期間 を選択

#### Step1. データの選択

ダウンロードするデータを選択してください。

月別

①「月別」か「時間別」を選択  
※「時間別」は新しい料金プランの方のみ利用可能

ご使用場所一覧

#### Step2. ご使用場所の選択

②ダウンロードしたい場所の情報を  
入力し「検索」をクリック

※検索ボタンの下部に需要場所一覧が表示されます  
ので、絞り込みが必要な場合に使用します。

データをダウンロードするご使用場所を選択してください。

[検索条件クリア](#)

ご使用場所

ご使用場所名

事業所コード

123

供給地点特定番号

0000000000000000000000

お客さま番号

1234567890123

検索

1-10件(全2件)

②ダウンロードしたい場所をクリック  
※最大5件まで選択できます。

選択	ご使用場所	住所	お客さま番号(事業所コード)/ 供給(受電)地点特定番号
<input type="checkbox"/>		東京都千代田区●●●1丁目5-1	03-1234-5678-9101-2131-4151
<input type="checkbox"/>		東京都千代田区●●●1丁目5-1	03-1234-5678-9101-2131-4153

### Step3. 指定期間の選択

③ダウンロードするデータの期間を指定し  
「指定期間分をダウンロード」をクリック  
※ご使用場所を2つ以上選択した場合、指定期間は  
6ヶ月以内で選択できます。

ダウンロードするデータの期間を指定してください。

指定期間   -